

Ελαιώνας της Άμφισσας & Περιβαλλοντική εκπαίδευση



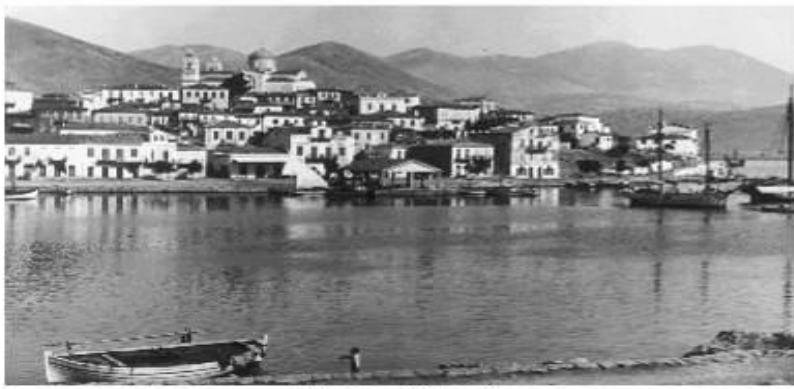
Γνωρίζω τον ελαιώνα της Άμφισσας



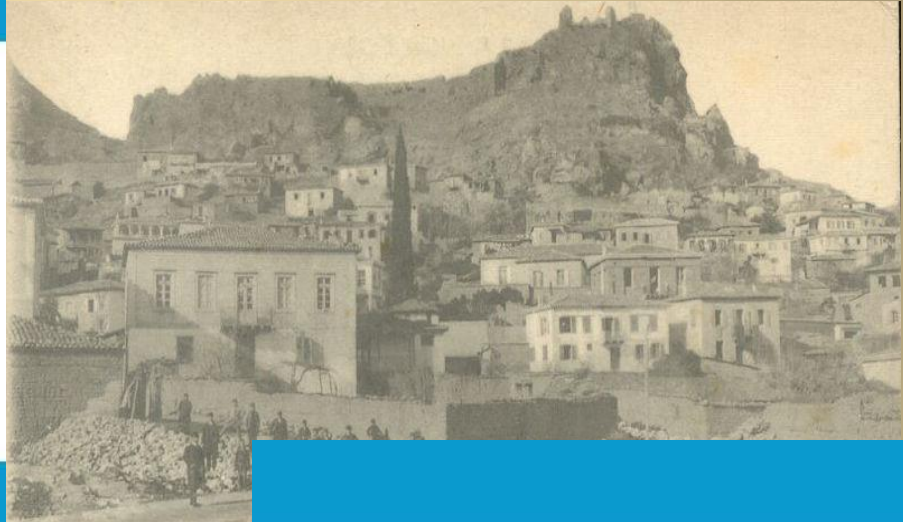
Ιστορική αναδρομή

- Νεολιθική εποχή
- Πελασγοί, Αιολείς
- Κλασικοί χρόνοι
- Μεσαίωνας (Ενετοκρατία)
- Τουρκοκρατία – ελεύθερο ελληνικό βασίλειο

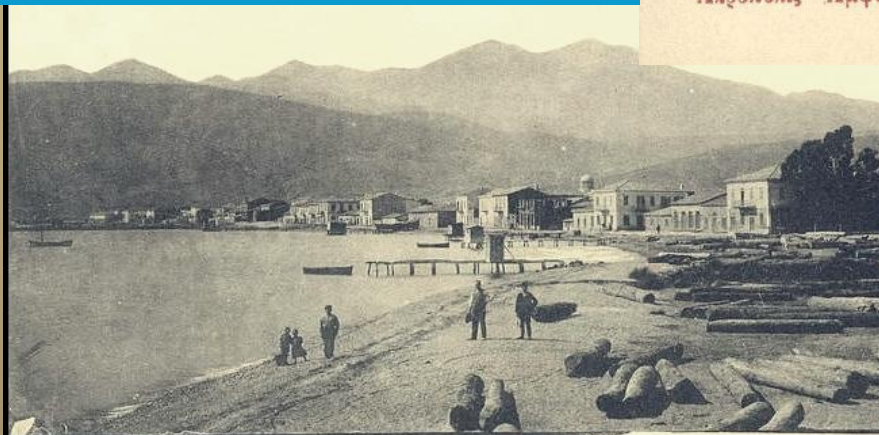
Εμπόριο ελιάς στην περιοχή της Άμφισσας



ΕΡΑΣΜΟΣ - ΣΙΜΑΣ 1847



Αγορόπολις 'Αμφί



Αποψις 'Ιτέας

(Grèce)

Itea. Vue generale



ΙΤΕΑ - ΕΡΑΣΜΟΣ 1847

Το εμπόρευμα φεύγει από το λιμάνι της Ιτέας



Δ-980. ΙΤΕΑ. "Αποψις από τὸ πορθημεῖον"

Ο Ελαιώνας σήμερα

- Έκταση 55 χιλιάδες στρέμματα
- αριθμεί 1.100.000 ελιές





Ποικιλία ελιάς

- Αρχαιότητα: Κοθρέικο, στραβομούτα
- Σήμερα: κονσερβολιά: συνολική παραγωγή 20 χιλιάδες τόνοι το χρόνο - 10 με 12 περίπου χιλιάδες τόνοι παραγωγή λαδιού .



Κλίμα –προστασία δέντρων

- Κλίμα ξροθερμικό
- Δάκος: ψεκασμός, εντομοπαγίδευση, βιολογικές καλλιέργειες



πότισμα



Το κάθε κτήμα του ελαιοπαραγωγού αποτελείται από ένα ή περισσότερα «λαχίδια». Το κάθε λαχίδι περιβάλλεται περιμετρικά από ένα ανάχωμα ύψους 50-60 εκατοστών το οποίο ονομάζεται «τράφος».

Ο τράφος οριοθετεί το λαχίδι, και δημιουργεί τις προϋποθέσεις, ώστε να ποτίζεται το κτήμα με κατάκλιση.

Δηλαδή

πλημμυρίζει το κάθε λαχίδι με νερό που θα απορροφηθεί σιγά-σιγά ποτίζοντας τα δέντρα.

Ύψος δέντρων

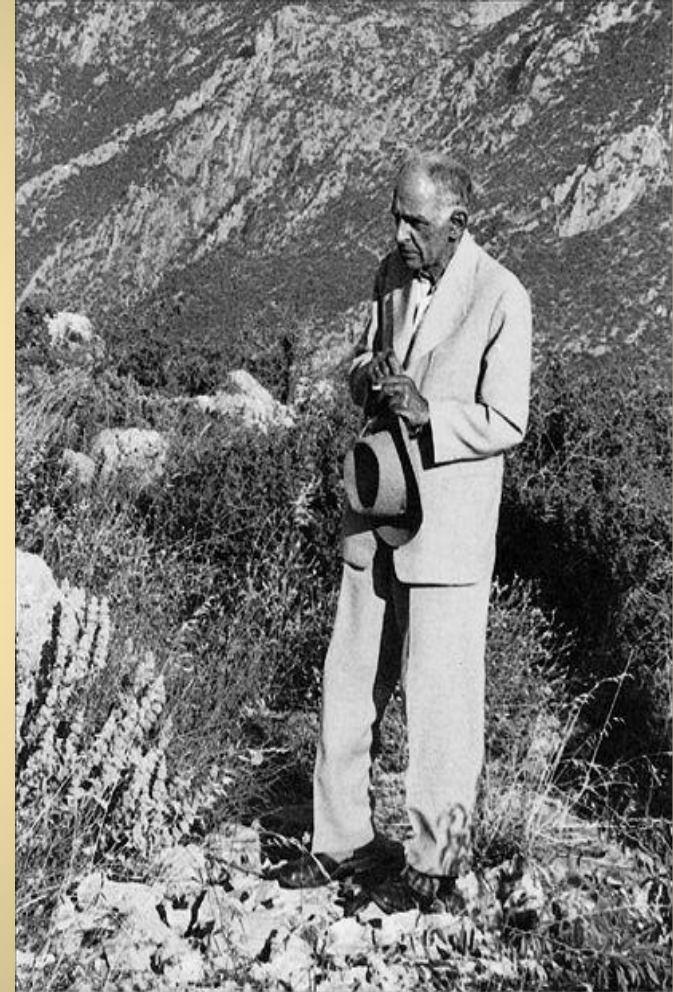


Δελφικό τοπίο



Δημήτρης Πικιώνης & δελφικό τοπίο

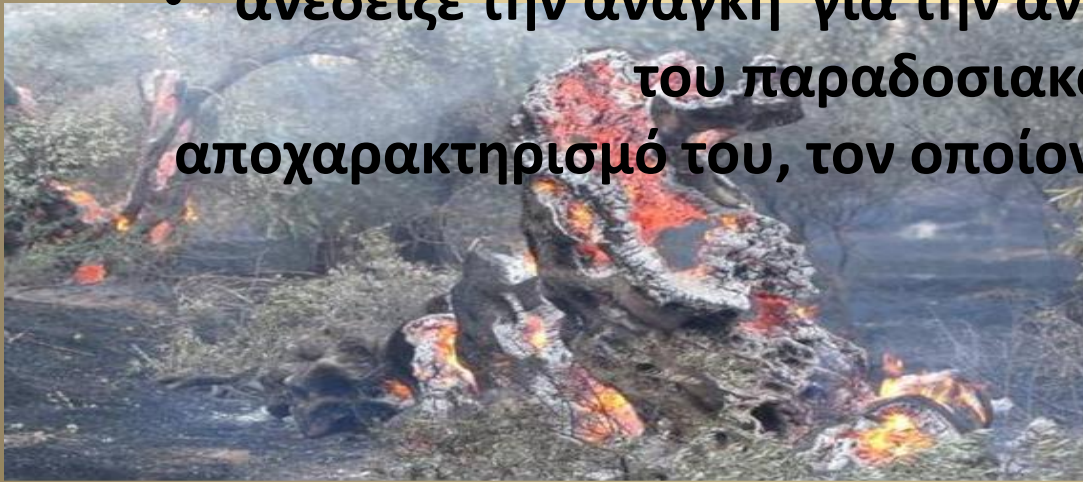
- *«Η μοναδική ποιότητα του μνημείου γεννιάται από την οικεία αρμονία ανάμεσα στα ερείπια του ιερού και το ανέπαφο περιβάλλον. Πρέπει να αφήσει κανείς το βλέμμα του να περιπλανηθεί στη γκριζα θάλασσα των ελαιόδεντρων, στην κοιλάδα του Πλείστου και κάτω στην σπινθηρίζουσα θάλασσα του κόλπου της Ιτέας».*



πυρκαγιά 5 Αυγούστου 2013



- κατέκαψε 50 με 60 χιλιάδες ελαιόδεντρα, τα περισσότερα υπεραιωνόβια
 - έφερε στο φως σοβαρά προβλήματα όσον αφορά την πρόληψη και την καταστολή δασικών και γεωργικών πυρκαγιών
- ανέδειξε την ανάγκη για την ανάπτυξη και την προστασία του παραδοσιακού ελαιώνα και όχι για τον αποχαρακτηρισμό του, τον οποίον προωθούν συγκεκριμένα συμφέροντα.



Ελαιώνας: τεχνητό οικοσύστημα κατάλληλο για προγράμματα ΠΕ

- πολυθεματική εμπειρία:
πολιτική οικολογία
προστασία του περιβάλλοντος
διαχείριση του αγροτικού χώρου
οικονομία
ορθή γεωργική πρακτική
καλό παράδειγμα για την εκπαίδευση και για την Αειφόρο Ανάπτυξη



Πιθανές προσεγγίσεις

- ελαιώνας ως οικοσύστημα, όπου συνυπάρχουν όλα τα στοιχεία των παρακειμένων φυσικών οικοσυστημάτων μέσα σε ένα ανθρωπογενές οικοσύστημα. (ζωικοί οργανισμοί και ευρεία ποικιλία φυτικών οργανισμών)
- η συνεισφορά της ελιάς στην ισορροπία του οικοσυστήματος (προσφέρει O₂, φιλτράρει τον αέρα, στηρίζει και συγκρατεί τα εδάφη, περιορίζει φαινόμενα όπως η διάβρωση και η ερημοποίηση)
- η συνεισφορά της στην οικονομία των αγροτικών πληθυσμών, χάρη στην προσαρμοστικότητα και τη λιτότητα που τη χαρακτηρίζει
- περιβαλλοντικά προβλήματα που προκύπτουν από την παραγωγή και την επεξεργασία της (λιπάσματα και φυτοφάρμακα, άρδευση με τεράστιες ποσότητες νερού, απόβλητα του ελαιοτριβείου) και τρόποι αντιμετώπισης των προβλημάτων
- Διατροφή και Μεσογειακή κουζίνα με βάση το ελαιόλαδο.
- Η θέση της ελιάς σε μύθους, παραστάσεις αγγείων, παροιμίες, έθιμα, τραγούδια, ποιήματα, ζωγραφικούς πίνακες ως σύμβολο ευφορίας, επιτυχίας, γονιμότητας και ευτυχίας.







Παροιμίες, αινίγματα, ποιήματα

ΠΑΡΟΙΜΙΕΣ

- Η ελιά κρασί δε βγάζει.
- Πέρασε της ελιάς τα φαρμάκια.
- Του χάρισαν της ελιάς το μέσα και του αβγού το απ' έξω.
- Λάδι βρέχει κάστανα χιονίζει.
- Κλήμα του χεριού σου κι ελιές απ' τον παππού σου.

ΑΙΝΙΓΜΑΤΑ

Δεν πεθαίνει κι αν περάσουν
Χρόνια εκατό και χίλια.
Μας χορταίνει μας φροντίζει
Μας ανάβει τα καντήλια.
Τι είναι;

Στα δέντρα πάνω κρέμεται
Στις εκκλησιές κοιμάται
Και τα χρυσά της κόκαλα
Μες στη φωτιά τα βάζω.
Τι είναι;

ΠΟΙΗΜΑΤΑ

Η ΕΛΙΑ Κωστής Παλαμάς
Είμαι του ήλιου η θυγατέρα
Η πιο απ'όλες χαϊδευτή,
Χρόνια η αγάπη του πατέρα
Σ' αυτόν τον κόσμο με κρατεί.
Όσο να γύρω νεκρωμένη
Αυτόν το μάτι μου ζητεί.
Ειμ' η ελιά η τιμημένη.
Όπου κι αν λάχω κατοικία
Δε μ' απολείπουν οι καρποί,
ως τα βαθειά μου γηρατεία
Δε βρίσκω στη δουλειά
ντροπή..
Μ'έχει ο Θεός ευλογημένη
Κι είμαι γεμάτη προκοπή.

Πρόσφατο αρχαιολογικό εύρημα: θολωτός μυκηναϊκός τάφος



ΚΠΕ Άμφισσας: πρόγραμμα ΠΕ «ΕΛΙΑ, το δώρο του θεού στη Φωκική γη»



- Η παρουσίαση αυτή έγινε από την Υπεύθυνη Σχολικών Δραστηριοτήτων Ασημένια Μισιρλή σε 3ήμερο συνέδριο με θέμα την ελιά στο ΚΠΕ Καλαμάτας τον Μάιο του 2015